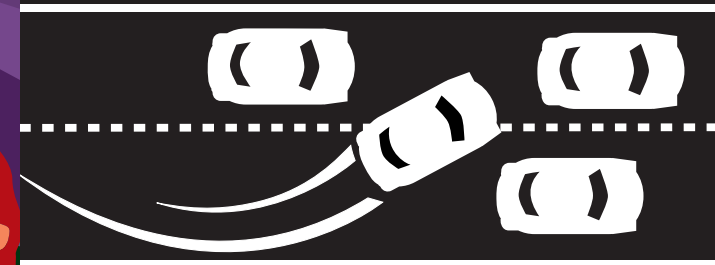




State of Illinois
Illinois Department of Transportation

STOP AGGRESSIVE DRIVING



Para mayor información,
visite nuestra página web

For more information, see us on the web

www.nhtsa[★].dot.gov

www.nhtsa[★].dot.gov

ALTO AL MANEJO AGRESIVO



Illinois Department
of Transportation
Division of Traffic Safety

ARE YOU AN AGGRESSIVE DRIVER?

DO YOU:

- **Express frustration.** Taking out your frustrations on your fellow motorists can lead to violence or a crash.
- **Fail to pay attention when driving.** Reading, eating, drinking or talking on the phone can be a major cause of roadway crashes.
- **Tailgate.** This is a major cause of crashes that can result in serious deaths or injuries.
- **Make Frequent Lane Changes.** If you whip in and out of lanes to advance ahead, you can be a danger to other motorists.
- **Run red lights.** Do not enter an intersection on a yellow light. Remember flashing red lights should be treated as a stop sign.
- **Speed.** Going faster than the posted speed limit, being a “road racer” and going too fast for conditions are some examples of speeding.

LIFE IN THE FAST LANE

- **Plan ahead.** Allow yourself extra time.
- **Concentrate.** Do not allow yourself to become distracted by talking on your cellular phone, eating, drinking or putting on makeup.
- **Relax.** Tune the radio to your favorite relaxing music. Music can calm your nerves and help you to enjoy your time in the car.
- **Drive the posted speed limit.** Fewer crashes occur when vehicles are travelling at or about the same speed.
- **Identify alternate routes.** Try mapping out an alternate route. Even if it looks longer on paper, you may find it is less congested.
- **Use public transportation.** Public transportation can give you some much-needed relief from life behind the wheel.
- **Just be late.** If all else fails, just be late.

WHEN CONFRONTED WITH AGGRESSIVE DRIVERS

- **Get out of the way.** First and foremost make every attempt to get out of their way.
- **Put Your Pride Aside.** Do not challenge them by speeding up or attempting to hold-your-own in your travel lane.
- **Avoid eye contact.** Eye contact can sometimes enrage an aggressive driver.
- **Gestures.** Ignore gestures and refuse to return them.
- **Report serious aggressive driving.** You or a passenger may call the police. But, if you use a cell phone, pull over to a safe location.

ES UN CONDUCTOR AGRESIVO...

SI USTED:

- **Expresa su frustración al volante.** Esto puede conducir a un choque o a un acto de violencia.
- **Se distrae al manejar.** Leer, comer o hablar por teléfono pueden ser la causa de serios choques.
- **No mantiene su distancia.** Conducir demasiado cerca del auto que tiene delante es una de las principales causas de muchos choques.
- **Cambiar de carril frecuentemente.** “Culebrear” dentro del tráfico para rebasar a otros vehículos puede ser muy peligroso.
- **Se pasa la luz roja.** No cruce intersecciones si la luz ya cambió a amarillo. Recuerde que las luces rojas intermitentes se consideran como luz roja.
- **Excede el límite de velocidad.** Ir demasiado rápido durante condiciones climáticas críticas también constituye una

COMO CONDUCIRSE CON CUIDADO

- **Planifique.** Dése más tiempo del estrictamente necesario.
- **Concéntrese.** No se distraiga hablando por teléfono, comiendo o poniéndose maquillaje.
- **Relájese.** Ponga música suave y relajante en la radio. La música puede ayudarlo a calmar sus nervios y a disfrutar el viaje.
- **Maneje a la velocidad indicada.** Menos choques ocurren cuando los vehículos van a más o menos la misma velocidad.
- **Busque rutas alternas.** A veces la ruta que parece más larga en el mapa puede ser la más rápida.
- **Use el transporte público.** Olvídense temporalmente de las tensiones de conducir.
- **Simplemente, llegue tarde.** Recuerde: “Más vale tarde que nunca”.

QUE HACER SI LO CONFRONTA UN CONDUCTOR AGRESIVO

- **Sálgase de su camino.** Primero y antes que nada, retírese de su camino.
- **Ponga su orgullo de lado.** No lo desafíe compitiendo con él o tratando de mantenerse en su carril.
- **Evite el contacto visual.** Mirar a un conductor agresivo a los ojos puede enfurecerlo aún más.
- **Ignórelo.** Ignore sus gestos y rehúse devolverlos.
- **Denuncie a los conductores agresivos.** Usted o un pasajero puede llamar a la policía. Pero, si usa un teléfono celular, deténgase en un lugar seguro antes de llamar.

